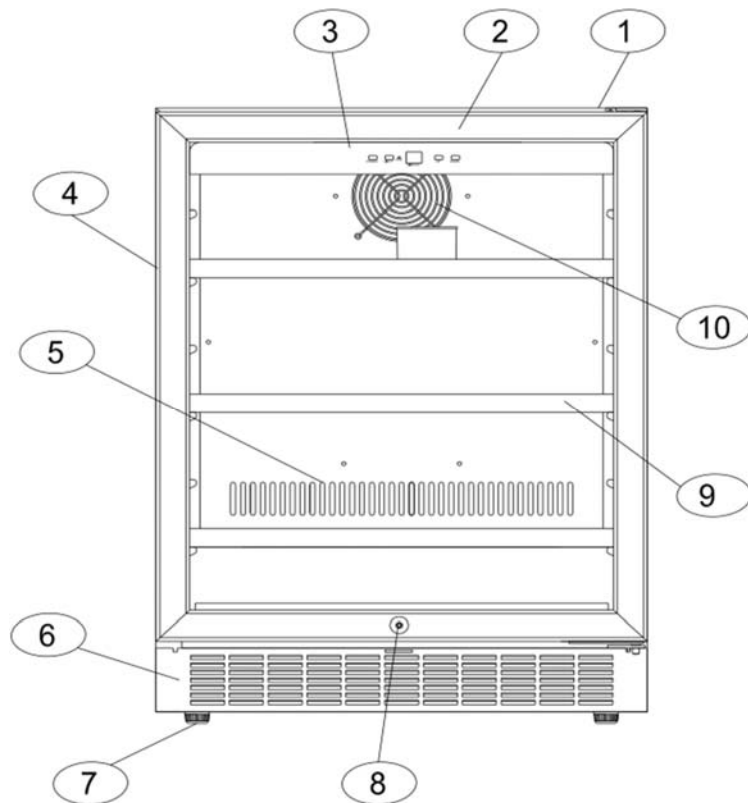


**HƯỚNG DẪN SỬ DỤNG
TỦ MÁT Đựng RƯỢU
CAV50X/CAV50B**



**TRƯỚC KHI SỬ DỤNG, VUI LÒNG ĐỌC VÀ THỰC HIỆN TẤT CẢ NGUYÊN TẮT
AN TOÀN VÀ HƯỚNG DẪN THAO TÁC**

1. TỦ
2. KHUNG CỬA
3. BẢNG ĐIỀU KHIỂN
4. TAY CẦM
5. ĐƯỜNG KHÍ VÀO
6. LƯỚI ĐÁY
7. CHÂN CÂN CHỈNH
8. KHOÁ AN TOÀN
9. KỆ
10. ĐƯỜNG KHÍ THOÁT



HƯỚNG DẪN AN TOÀN

⚡ LƯU Ý ⚡	Để giảm thiểu nguy cơ cháy, sốc điện hoặc thiệt hại khi sử dụng thiết bị, tuân thủ các cảnh báo cơ bản sau:
Đọc kỹ hướng dẫn trước khi sử dụng tủ mát đựng rượu: Nguy cơ trẻ ngạt thở.	

Không vệ sinh các bộ phận thiết bị bằng các dung dịch dễ cháy. Hơi khói có thể gây nguy cơ cháy hoặc nổ.
Không trữ hoặc sử dụng dầu hoả, hơi dễ cháy và chất lỏng gần thiết bị hoặc các thiết bị khác, hơi khói có thể gây ran quy cơ cháy hoặc nổ.

HƯỚNG DẪN LẮP ĐẶT

Trước khi sử dụng tủ mát đựng rượu

Tháo bao bì bên ngoài và bên trong.

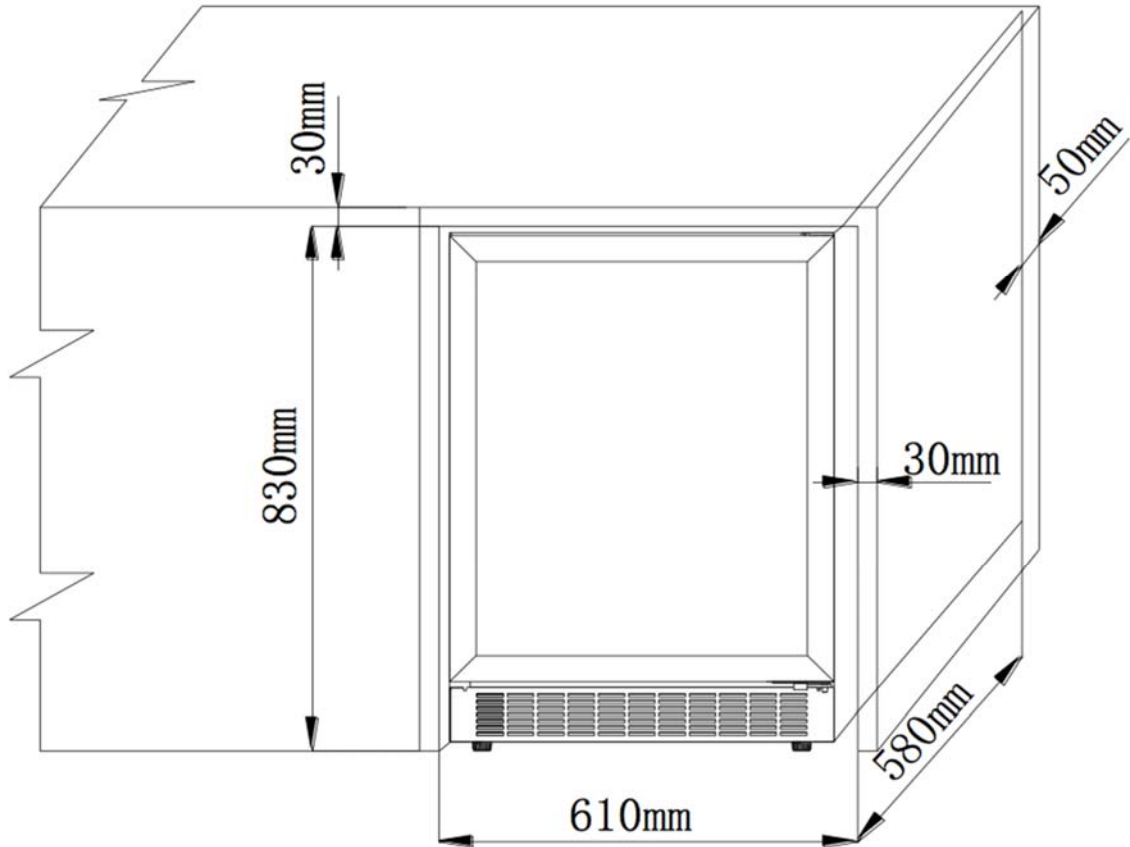
Trước khi kết nối tủ rượu với nguồn điện để tủ đứng thẳng và yên khoảng 2 giờ. Sẽ giảm khả năng sự cố trong hệ thống làm lạnh vì để cho chất làm lạnh ổn định sau quá trình vận chuyển.

Vệ sinh về mặt bên trong với nước ấm sử dụng vải mềm. Gắn tay cầm bên trái cửa.

Lắp đặt tủ rượu

Thiết bị được thiết kế để lắp đứng độc lập hoặc lắp âm (hoàn toàn vào tủ âm). Để khoảng hở tối thiểu là 50mm phía sau tủ rượu .

- Đặt tủ rượu trên sàn nơi đủ cứng để đỡ khi được chất đầy. Cân chỉnh tủ rượu, điều chỉnh chân cân bằng phía trước ở đáy tủ.
- Đặt tủ rượu khỏi nơi ảnh hưởng trực tiếp bởi ánh nắng mặt trời và các nguồn nhiệt (Lò, bếp lò, lò sưởi...). Không lắp đặt đối diện lò nướng hoặc nguồn phát nhiệt.
- Ánh nắng trực tiếp có thể ảnh hưởng đến lớp acrylic và nguồn nhiệt có thể làm tăng việc tiêu thụ điện.
- Nhiệt độ xung quanh quá lạnh cũng có thể gây cho thiết bị hoạt động không phù hợp
- Tránh để thiết bị ở nơi ẩm ướt.
- Cắm phích tủ rượu vào ổ cắm tường riêng biệt có kết nối đất phù hợp. Không, với bất kỳ trường hợp nào cắt hoặc tháo nhánh thứ 3 (tiếp đất) khỏi dây điện. Thắc mắc liên quan về điện và/hoặc tiếp đất nên trực tiếp với nhân viên kỹ thuật có chuyên môn.



- Để một khoảng hở tối thiểu 30mm trên đầu tủ và bên cạnh, và 50mm ở phía sau tủ rượu.

Lưu ý: Để thêm một khoảng hở 15mm để dễ tiếp cận tay cầm nếu lắp đặt trong tủ âm.

Kết nối điện

Lưu ý:

Sử dụng sai phích được tiếp đất có thể gây nguy cơ sốc điện nếu dây điện bị hỏng. Hãy nhờ kỹ thuật có chuyên môn sửa chữa.

Thiết bị nên được tiếp đất phù hợp vì sự an toàn của bản thân. Dây điện của thiết bị được trang bị phích cắm 3 chấu gắn vào ổ cắm tường 3 chấu để giảm thiểu khả năng sốc điện.

Cắm phích tủ rượu vào ổ cắm tường riêng biệt có kết nối đất phù hợp. Không, với bất kỳ trường hợp nào cắt hoặc tháo nhánh thứ 3 (tiếp đất) khỏi dây điện. Thắc mắc liên quan về điện và/hoặc tiếp đất nên trực tiếp với nhân viên kỹ thuật có chuyên môn.

Dây điện nên được bảo đảm sau thiết bị và không được lộ ra đung đưa để tránh tổn thương.

Không sử dụng phích cắm tiếp hợp với thiết bị.

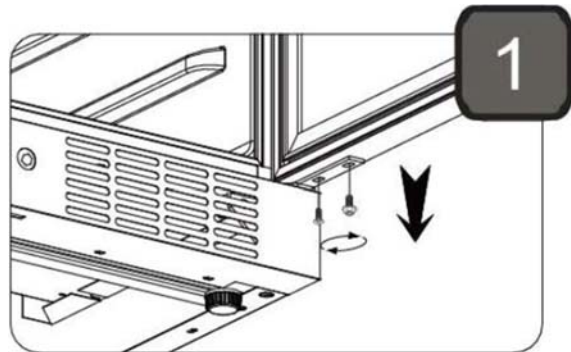
Không sử dụng dây điện nối dài với thiết bị. Nếu dây điện quá ngắn, hãy nhờ nhân viên kỹ thuật có chuyên môn lắp ổ điện gần thiết bị.

Đề cử thay đổi của thiết bị

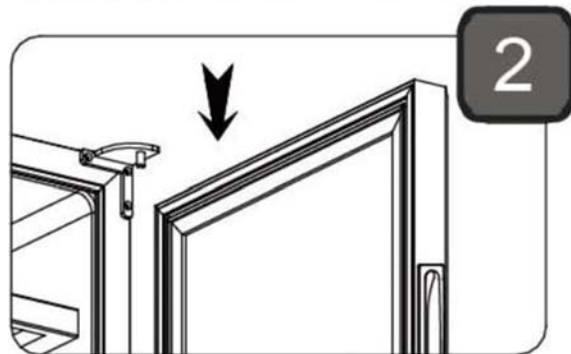
Thiết bị có khả năng cửa mở từ bên trái hoặc bên phải. Thiết bị được chuyển giao với cửa mở từ bên trái. Nếu muốn đảo hướng mở, vui lòng theo hướng dẫn sau:

Lưu ý: Tất cả bộ phận được tháo ra phải được giữ để thực hiện lắp lại cho cửa.

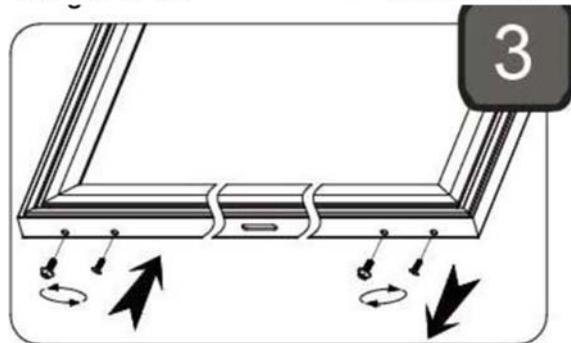
1. Mở cửa kính và tháo 2 vít phía dưới góc bên phải cửa kính được sử dụng để giữ bản lề bên dưới cửa kính. Cần thận nắm cửa để tránh rơi xuống sau khi tháo vít.



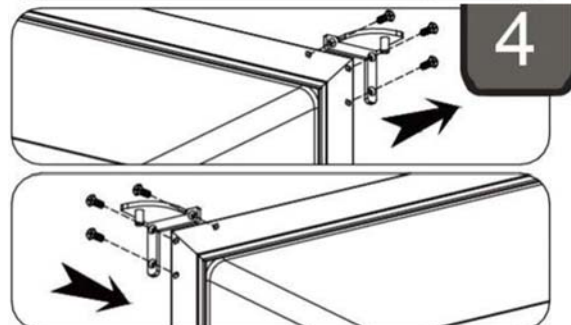
2. Kéo xuống và tháo cửa kính rồi đặt lên mặt phẳng lót đệm để tránh trầy xước.



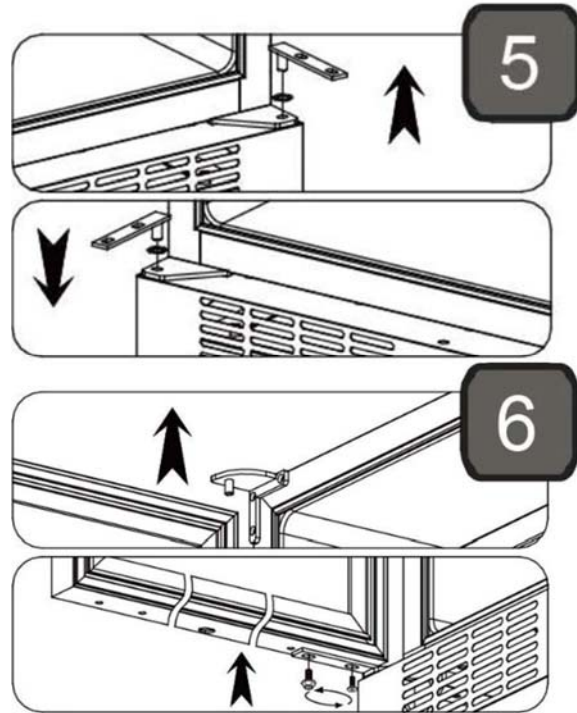
3. Tháo 2 vít ở góc dưới bên trái. Lắp và siết chặt ở lỗ định rõ đối diện.



4. Tháo bản lề bên phải. Lắp bản lề trên bên trái có trong bao nhựa có kèm hướng dẫn sử dụng.



5. Tháo bộ đỡ bản lề dưới với vòng đệm điều chỉnh. Lắp bộ đỡ bản lề dưới. Bảo đảm đặt miếng đệm điều chỉnh ở vị trí định sẵn.



6. Định vị cửa kính ở vị trí định sẵn, bảo đảm rằng trục cửa vào lỗ cửa ở góc trên bên trái của cửa kính. Lắp vào 2 vít đã được sử dụng để kết nối bản lề bên dưới với cửa kính và siết chặt trước khi cửa được cân chỉnh.

THAO TÁC TỦ RƯỢU

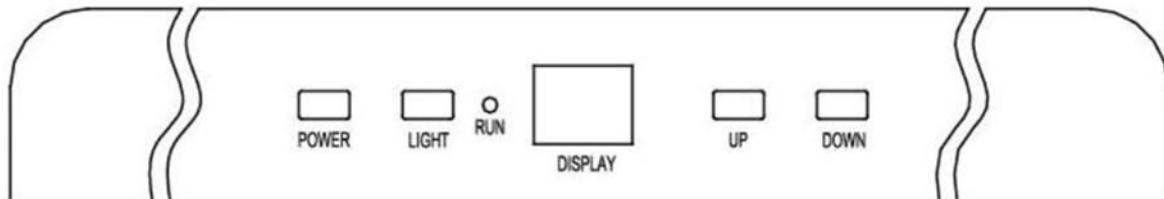
Khuyến nghị rằng tủ rượu được lắp ở nơi có nhiệt độ xung quanh vào khoảng 5 – 35°C.

Nếu nhiệt độ xung quanh cao hoặc thấp hơn nhiệt độ khuyến nghị, hiệu quả của tủ có thể bị ảnh hưởng. Ví dụ, đặt tủ nơi quá lạnh hoặc điều kiện ẩm có thể khiến nhiệt độ bên trong dao động. Phạm vi thay đổi 5 – 18°C có thể không đạt được.

Nhiệt độ khuyến nghị để trữ rượu:

- Rượu đỏ: 14°C – 18°C
- Rượu trắng: 9°C – 14°C
- Rượu nổ: 5°C – 9°C

Nhiệt độ nêu trên có thể thay đổi tùy thuộc vào đèn bên trong tủ có bật hay tắt hoặc chai được đặt ở phía trên, giữa hoặc bên dưới.



NGUỒN

Vận OFF thiết bị, nhấn công tắc “POWER” sang vị trí “off”

Cài đặt điều khiển nhiệt độ

Có thể cài đặt nhiệt độ mong muốn bằng cách nhấn nút **UP** hoặc **DOWN**. Khi nhấn hai nút này lần đầu tiên, màn hình LED sẽ hiển thị nhiệt độ ban đầu ở thời gian trước (Nhiệt độ cài đặt trước ở nhà máy là 12°C).

Nhiệt độ mong muốn cài đặt sẽ tăng 1°C nếu nhấn nút **UP** một lần, ngược lại, nhiệt độ sẽ giảm nếu nhấn nút **DOWN** 1 lần.

Nếu trữ hầu hết rượu đỏ, nhiệt độ khuyến nghị nên cài đặt khoảng 14°C – 18°C.

Nếu trữ hầu hết rượu trắng, nhiệt độ khuyến nghị nên cài đặt khoảng 9°C – 14°C

Nếu trữ hầu hết rượu nổ, nhiệt độ khuyến nghị nên cài đặt khoảng 5°C – 9°C.

LƯU Ý:

Nếu thiết bị rút phích, mất điện hoặc tắt, phải đợi 3 – 5 phút trước khi khởi động lại thiết bị. Nếu cố khởi động trước thời gian này, tủ rượu sẽ không khởi động.

Khi sử dụng tủ rượu lần đầu tiên hoặc khởi động tủ rượu hoặc sau khi tắt một thời gian dài, có thể có thay đổi ít độ giữa nhiệt độ chọn và nhiệt độ chỉ định trên màn hình LED. Điều này bình thường và tùy thuộc vào độ dài của thời gian kích hoạt. Một khi rượu mát hơn, hoạt động ít giờ, mọi thứ sẽ trở về bình thường.

Đèn bên trong

Có thể bật đèn bên trong **ON** hoặc **OFF** bằng cách nhấn công tắc “**LIGHT**”.

BẢO QUẢN VÀ BẢO TRÌ

Vệ sinh tủ rượu

Tắt nguồn, rút phích thiết bị, lấy tất cả vật dụng ra kể cả kệ và giá.

Lau bề mặt bên trong với nước ấm và dung dịch baking soda. Dung dịch khoảng 2 muỗng baking soda cho ¼ L nước.

Lau kệ và rổ với chất tẩy mềm.

Vắt nước thừa ra khỏi nút hoặc vải khi vệ sinh khu vực điều khiển, hoặc bất kỳ khu vực điện nào.

Lau bên ngoài tủ với nước ấm và chất tẩy mềm. Xả kỹ và lau khô với vải mềm sạch.

Sự cố điện

Hầu hết sự cố điện được sửa chữa sau một ít giờ và không ảnh nhiệt độ của thiết bị nếu hạn chế số lần mở cửa. Nếu điện vẫn tắt lâu hơn, cần phải có biện pháp hợp lý để bảo quản.

Thời gian nghỉ lễ

Kỳ nghỉ ngắn: Để tủ hoạt động trong suốt thời gian nghỉ ít hơn 3 tuần.

Kỳ nghỉ dài: Nếu thiết bị không được sử dụng trong vài tháng, lấy hết ra và tắt thiết bị. Vệ sinh và lau khô kỹ. Để tránh mùi và mốc, để cửa mở.

Di dời tủ rượu

Lấy hết vật dụng.

Dán chặt băng keo tất cả mọi vật dụng lung lay (kệ) bên trong thiết bị. Vận chân điều chỉnh lên tới để tránh hư hỏng.

Dán chặt cửa.

Bảo đảm thiết bị chắc chắn ở vị trí thẳng đứng trong quá trình vận chuyển. Cũng nên bảo vệ bên ngoài thiết bị bằng lớp phủ hoặc vật dụng tương tự.

Tiết kiệm năng lượng

Tủ rượu nên đặt ở nơi mát nhất trong phòng, tránh xa các thiết bị sinh nhiệt và tránh mặt trời trực tiếp.

XỬ LÝ VẤN ĐỀ VỚI TỦ RƯỢU

Có thể xử lý nhiều vấn đề bình thường về tủ rượu một cách dễ dàng, tiết kiệm chi phí có thể gọi dịch vụ. Hãy thử các đề nghị sau để xem có thể xử lý trước khi gọi dịch vụ.

SỰ CỐ	NGUYÊN NHÂN CÓ THỂ
Thiết bị không hoạt động	Chưa cắm phích Thiết bị tắt Ngắt mạch nhà, hoặc cháy cầu chì.
Tủ không đủ lạnh	Kiểm tra cài đặt nhiệt độ Nhiệt độ bên ngoài yêu cầu cài đặt cao hơn Cửa mở thường xuyên Cửa không đóng hoàn toàn Đệm cửa không không gắn hợp lý.
Bật và tắt thường xuyên	Nhiệt độ phòng nóng hơn bình thường Lượng lớn vật dụng đặt trong tủ. Cửa mở thường xuyên

	<p>Cửa không đóng hoàn toàn Điều khiển nhiệt không cài đặt đúng Đệm cửa không không gắn hợp lý. Chưa cắm phít Ngắt mạch nhà, hoặc cháy cầu chì. Đèn LED bị cháy Nút đèn “off” (tắt)</p>
Đèn không sáng	
Rung lắc	<p>Kiểm tra bảo đảm tủ cân bằng Tiếng ồn có thể từ dòng chảy chất làm lạnh, bình thường Mỗi chu kỳ kết thúc, có tiếng ồn ọc, gây ra bởi chất làm lạnh trong tủ. Co giãn vách trong có thể gây tiếng lộp bộp hoặc răng rắc Tủ không được cân bằng.</p>
Tủ dường như tạo nhiều tiếng ồn	<p>Tủ không cân bằng Tủ bị đảo và không được lắp phù hợp Đệm tủ bản Kệ không đúng vị trí.</p>
Cửa không đóng hợp lý	